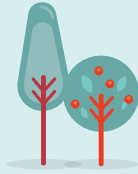


Les itinéraires grande randonnée

Circuit de Grande Randonnée (GR® 2 - GR® 222)*

Les itinéraires identifiés sous le nom de « GR® », balisés de marques blanc-rouge. Ces itinéraires sont des créations de la FFRandonnée. Leur reproduction non autorisée, ainsi que de la marque GR® constituent une contrefaçon possible de poursuites.

Retrouvez tous les GR® sur www.mongr.fr



La Seine Normande à pied, de gare à gare

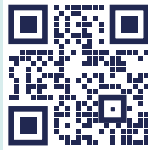
✓ Rouen – Vernon Giverny en 4 étapes

98,3 km - 4 jours

Par le GR® 2

Découvrez les itinéraires

Pochette des parcours gratuite.



✓ GR® de Pays

Deux randonnées itinérantes à faire sur plusieurs jours pour découvrir la vallée de l'Eure et ses coteaux
 Topoguide en vente au prix de 6€

Demander la documentation dans nos points d'informations touristiques.



Mise à jour

L'Office de Tourisme Seine-Eure ne peut pas être tenu responsable en cas de changement ou retrait de circuits dus à des dégradations climatiques ou humaines.

Retrouvez la mise à jour des circuits sur :

tourisme-seine-eure.com

Trouver une CARTE IGN > ign.fr

Références n°2012 OT Forêt de Bord Louviers/2013

SB Evreux Vernon /1912

SB Elbeuf Bourgheroude-Infreville

Informations

Office de Tourisme Seine-Eure

10 rue du maréchal Foch, 27400 Louviers

02 32 40 04 41 - info@seine-eure-tourisme.com

Ouvert toute l'année

Découvrez les autres balades sur tourisme-seine-eure.com

Partagez vos plus belles photos de rando

avec le hashtag **#natureetfun** et pensez à les localiser ;-)

Seine Eure Tourisme - [seineeuretourisme](https://www.instagram.com/seineeuretourisme)



Cirkwi



Les circuits



n° de fiche	Commune(s) de départ	Nom du circuit	Distance	Durée
1	Amfreville-sous-les-Monts	Sentier des deux Amants	6 km	2h
2	Val-de-Reuil	Les deux vallées	17 km	4h15
3	Val-de-Reuil	Les sentiers de Val-de-Reuil	15 km	4h
4	Connelles	Autour de Connelles	7,5 km	2h30
5	Pinterville	Histoire et Nature	9,1 km	3h
6	Heudebouville	Les coteaux d'Heudebouville	8 km	2h40
7	Les Trois Lacs, Venables	Les bords de Seine	16,3 km	4h15
8	Le Val-d'hazey, Aubevoye	La porte aux chiens	13,5 km	4h
9	La-Chapelle-Longueville	Bailleul de la préhistoire à nos jours	9,4 km	3h
10	St Pierre-de-Bailleul	À la rencontre des lavoirs	9,6 km	3h
11	Clef-Vallée-d'Eure, La Croix-Saint-Leufroy	Pagnol en Vallée d'Eure	15,5 km	4h
12	Amfreville-sur-Iton	Les sentiers de l'Iton	11 km	3h
13	St Germain-de-Pasquier	Circuit du Dué	9,1 km	3h
14	Acquigny	Au fil du Becdal	13,1 km	4h
15	Acquigny	Circuit du Bois Ricard	13,5 km	4h20
16	Fontaine Bellanger	La côte aux oiseaux	9,9 km	3h50

3h de marche maximum (3km/h)

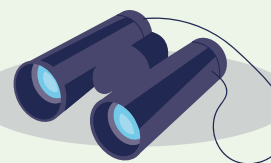
4h de marche et + (4km/h)

Seine-Eure, ma destination rando



Seine-Eure

les départs rando en un coup d'œil !



- 3h de marche maximum (3km/h)
- 4h de marche et + (4km/h)